

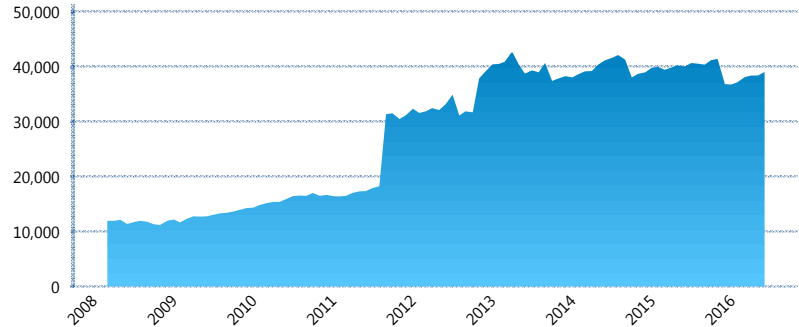
### I. INFORMACIÓN FINANCIERA

#### I) Detalles del Fondo

Detalles del Fondo	
Razón Social	Principal Siefore 4, S.A. de C.V.
Inicio de Operaciones	03/03/2008
Tipo de Fondo	Básica
Clave Bolsa	APRINB4
Activos Administrados *	39,037
ISIN	MX54AP0E0028
Comisión Anual	1.13%
Administrador	Principal Afore, S.A. de C.V.
Director General	Ramón Elías Antonio Pando Leyva
Presidente del Consejo	C. Alejandro Elizondo Rodríguez

#### Activos Administrados \*

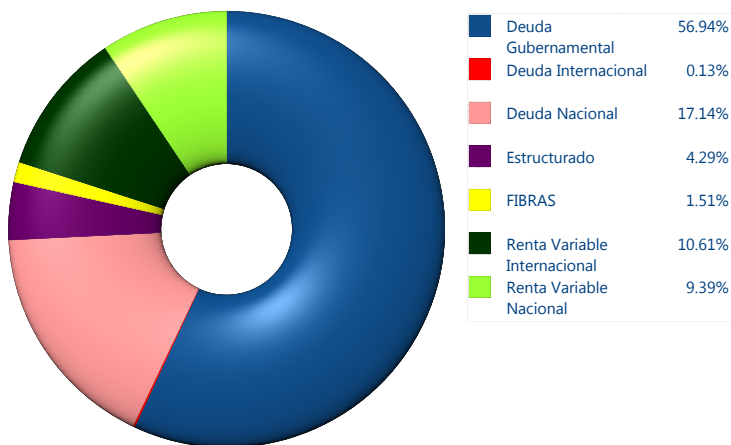
\$39,037



\*Cifras en millones de pesos

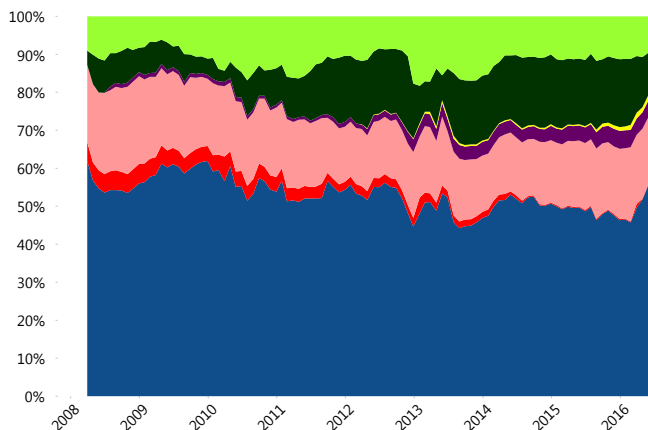
Contiene el efecto de fusiones, cortes transversales y transferencias por edad. Para mayor información consultar: <http://www.consar.gob.mx/factsheets/EC/ECSAR.pdf>

#### II) Inversiones



Tipo de Instrumento	Principal (SB4)	Sistema Básicas 4**
<b>Renta Variable Nacional</b>	Renta Variable Nacional 9.39%	8.97%
<b>Total</b>	<b>9.39%</b>	<b>8.97%</b>
<b>Renta Variable Internacional</b>	Renta Variable Internacional 10.61%	15.61%
<b>Total</b>	<b>10.61%</b>	<b>15.61%</b>
<b>Mercancías</b>	Mercancías 0.00%	0.29%
<b>Total</b>	<b>0.00%</b>	<b>0.29%</b>
<b>FIBRAS</b>	FIBRAS 1.51%	1.88%
<b>Total</b>	<b>1.51%</b>	<b>1.88%</b>
<b>Estructurado</b>	Estructurados 4.29%	4.03%
<b>Total</b>	<b>4.29%</b>	<b>4.03%</b>
<b>Deuda Nacional</b>	Alimentos 0.01%	0.22%
	Automotriz 0.01%	0.04%
	Banca de Desarrollo 0.15%	2.13%
	Bancario 1.99%	1.02%
	Bebidas 0.10%	0.37%
	Cemento 0.27%	0.07%
	Centros Comerciales 0.00%	0.09%
	Consumo 0.18%	0.26%
	Deuda CP 0.00%	0.01%
	Empresas Productivas del Estado 2.02%	3.08%
	Estados 0.63%	0.71%
	Europesos 1.60%	2.53%
	Grupos Industriales 1.06%	0.65%
	Infraestructura 4.73%	3.22%
	Otros 1.48%	1.03%
	Papel 0.01%	0.07%
	Serv. Financieros 0.12%	0.18%
	Telecom 0.75%	1.51%
	Transporte 0.33%	0.28%
	Vivienda 1.71%	1.47%
<b>Total</b>	<b>17.14%</b>	<b>18.95%</b>
<b>Deuda Internacional</b>	Deuda Internacional 0.13%	0.48%
<b>Total</b>	<b>0.13%</b>	<b>0.48%</b>
<b>Deuda Gubernamental</b>	BONDESD 0.00%	1.19%
	BONOS 24.71%	19.92%
	BPA182 0.00%	0.01%
	BPAS 0.00%	0.04%
	BPAT 2.00%	0.10%
	CBIC 0.15%	3.26%
	CETES 0.00%	1.63%
	REPORTO 3.79%	2.32%
	UDIBONO 26.28%	19.77%
	UMS 0.00%	1.55%
<b>Total</b>	<b>56.94%</b>	<b>49.79%</b>
<b>Total</b>	<b>100.00%</b>	<b>100.00%</b>

#### Evolución de Inversiones



\*\*Considera las inversiones de todo el grupo de SIEFORES Básicas 4 Cifras al cierre de junio de 2016

### III) Desempeño

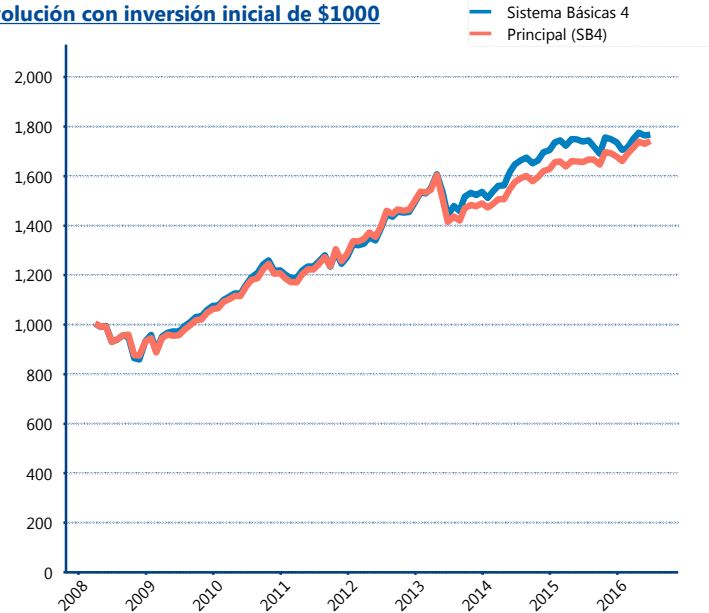
#### Rendimiento Bolsa

Tipo	Principal (SB4)	Sistema Básicas 4
1 año	5.98%	2.82%
2 años	5.35%	3.82%
3 años	6.84%	6.68%
5 años	7.35%	7.47%

#### Indicador de Rendimiento Neto

Siefore	IRN %
SURA (SB4)	9.19%
Profuturo (SB4)	9.13%
PensionISSSTE (SB4)	8.92%
Banamex (SB4)	8.88%
Metlife (SB4)	8.10%
<b>Principal (SB4)</b>	<b>8.06%</b>
Invercap (SB4)	7.82%
XXI-Banorte (SB4)	7.77%
Azteca (SB4)	7.38%
Coppel (SB4)	7.13%
Inbursa (SB4)	4.96%
<b>Promedio Simple</b>	<b>7.94 %</b>
<b>Promedio Ponderado</b>	<b>8.26 %</b>

#### Evolución con inversión inicial de \$1000



Construido con el precio de la Siefore registrado en la Bolsa Mexicana de Valores

### IV) Medidas de sensibilidad y riesgos

#### Evolución del Plazo Promedio Ponderado

